

Кировское областное государственное унитарное предприятие  
"Бюро технической инвентаризации"

К № 43: 37: 310113: 8442: 2813 / 01 / А

вписанному вернуть

*Сергей*

Литер «А»

**Технический паспорт**

на здание:

Дома культуры

по адресу:

Кировская область, Шабалинский р-он., п. Ленинское, площадь Ленина 11

Составлен по состоянию на 11 января 2005 г.

Квартал № \_\_\_\_\_

Инвентарный № 2813 / 01

*Зерков*  
*Зав. отделом*  
*по инвентаризации* *Павел* *АВ Керманович*

## I. Регистрация права собственности

Регистровый №

Фонд

Дата записи	Полное наименование учреждения, предприятия или организации	Документы, устанавливающие право собственности (с указанием, кем, когда и за каким номером выданы)	Долевое участие при общей собственности	Подпись лица, свидетельствующего о правильности записи

## II. Экспликация земельного участка – кв.м.

Площадь участка			Незастроенная площадь				
по документам	фактически	застроенная	замощенная	озелененная	прочая	грунт	
		1186,9					

## III. Благоустройство полезной площади (кв. м)

Вид благоустройства	Описание благоустройства	Благоустроенная площадь, кв.м.
1	2	3
Отопление	От местной котельной	1630,3
Электроосвещение	Скрытая и открытая проводка	1630,3
Телефон	Открытая проводка	1630,3
Водоснабжение	От местной сети	1630,3
Канализация	В местную сеть	1630,3
Вентиляция	Естественная	1630,3

## IV. Общие сведения

Год постройки: 1974

Назначение: Культурно-просветительное

Использование: Дом культуры

Количество мест (мощность) \_\_\_\_\_

## V. Исчисление площадей и объемов сооружений и его частей.

Литера по плану	Наименование здания и его частей	Формула для подсчета площадей по наружному обмеру	Площадь, кв.м.	Высота, м	Объем, куб.м.
А	Дом культуры	$39,89 \cdot 24,80 + 16,57 \cdot 0,78 + 0,16 \cdot 0,66 \cdot 2 + 0,31 \cdot 0,27 \cdot 2$	1002,6	8,67	8693
	Подвал	$9,67 \cdot 12,17 + 8,61 \cdot 3,39 + 3,82 \cdot 9,67 + 4,23 \cdot 4,73 + 7,44 \cdot 15,13 + 5,83 \cdot 1,63 + 16,68 \cdot 2,64 - 10,83 \cdot 0,28$	366,9	3,08	1130
а	Тамбур		48,9	2,76	135
	Крыльцо	$4,05 \cdot 22,41 + 3,01 \cdot 12,41 + 1,64 \cdot 5,03 + 2,39 \cdot 2,85 - 13,3$	129,9		
	Крыльцо	$2,62 \cdot 2,10$	5,5		

## VI. Описание конструктивных элементов здания и определение износа

Литера « А » Дом культуры.

Год постройки: 1974

Группа капитальности:

Число этажей: 2

№	Наименования конструктивных элементов	Описания конструктивных элементов (материал, конструкция, отделка и прочее)	Техническое состояние (осадки, трещины, гниль)	Уд. вес констр. Элементов по таблице	Ценностные коэффициенты (поправки к уд. весам)	Уд. Вес констр. Элемента после применения ценностных коэффициентов	Износ элементов, %	Процент износа к строению (гр.7*гр.8)/100	
1	Фундамент	Железобетонный сборный ленточный, железобетонный сборный стаканного типа	Трещины, единичные повреждения	10	1	10	25	2,5	
2	Стены,	Кирпичные толщ. 65 см	Трещины, единичные повреждения	21	1	21	30	6,3	
	Перегородки	Кирпичные, деревянные							
3	Перекрытия и покрытия	Железобетонное сборное	Единичные повреждения	9	1	9	30	2,7	
4	Крыша	Мягкая рулонная по железобетонному перекрытию	Единичные повреждения	3	1	3	30	0,9	
5	Полы	Бетонные, линолеум, дощатые, плиточные, мозаичные, плиточные	Истёртость,	6	1	6	30	1,8	
6	Проёмы оконные	Двойные глухие, двойные створные	Рассохлись	6	1	6	30	1,8	
	Проёмы дверные	Простые							Осели
7	Отделка	Внутренняя	Окраска, штукатурка	10	1	10	30	3,0	
		Наружная	Окраска, штукатурка						Трещины, потемнение окраски
8	Санитарно- и электротехн. работы	Центр. отопл.	От местной котельной.	30	1	30	30	9,0	
		Водопровод	От местной сети						Следы ремонтов
		Электроосвещен.	Открытая, скрытая						Потеря эластичности
		Телефон	Открытая						Потеря эластичности
		Горячее водосн.	Нет						
		Вентиляция	Естественная						Удовлетворительное
Канализация	В местную сеть	Следы ремонтов							
9	Прочие работы	Разное	Удовлетворительное	5	1	5	30	1,5	

Итого

100

100

29,5

Процент износа, приведенный к 100 по формуле:

$$\frac{\text{сумму процента износа к строению (гр.9)*100}}{\text{сумму откорректированных удельных весов (гр.7)}} = \frac{29,5*100}{100} = 30\%$$

### IX. Техническое описание пристроек и других частей здания

Наименование конструктивных элементов	Литер "а" Тамбур	Удельный вес по таблице	Поправка	Удельный вес с поправкой		Удельный вес по таблице	Поправка	Удельный вес с поправкой		Удельный вес по таблице	Поправка	Удельный вес
Фундаменты	Железобетонный ленточный сборный	5	1	5								
Стены, перегородки	Кирпичные	45	1	45								
Перекрытия	Железобетонные сборные	20	1	20								
Кровля	Мягкая рулонная по железобетонному перекрытию											
Пола	Бетонные											
Проймы	Двери простые	8	1	8								
Отделочные работы	Окраска, штукатурка	11	1	11								
Эл-во	Проводка скрытая	5	1	5								
Прочие работы	Разные	2	1	2								
	Итого	4	1	4								
Процент износа		100		100								
		30%										

### VIII. Исчисление восстановительной и действительной стоимости здания и его частей

Литера по плану	Наименование здания и его частей	№ сборника	№ таблицы	Измеритель	Стоимость измерителя по таблице	Поправки к стоимости (коэффициенты)		Стоим. измерителя с поправками	Количество (объем, куб.м. площадь, кв.м.)	Восстановит. стоим., руб.	% износа	Действит. стоимость, руб.	Комментарий
						На год оценки	Удельный вес						
А	Дом культуры	26/2	103	м3	6	7	8	9	10	11	12	13	14
а	Тамбур	26	141	шт					9823	баланс	30	баланс	
									1	баланс	30	баланс	

### X. Общая стоимость, руб.

В ценах какого года	Основные строения		Служебные строения		Сооружения		Всего	
	Восстановительная	Действительная	Восстановительная	Действительная	Восстановительная	Действительная	Восстановительная	Действительная
1	2	3	4	5	6	7	8	9
	балансовая	балансовая			балансовая	балансовая	балансовая	балансовая

Дата выполнения работ	Исполнители			Проверил			Проверил (начальник бюро)	
	Должность	Фамилия, имя, отчество	Подпись	Должность	Фамилия, имя, отчество	Подпись	Фамилия, имя, отчество	Подпись
11.01.2006	Инженер	Зворыгин К.А.		Бригадир	Матузков С.В.		Чернова В.В.	
				Гл. инженер	Кошелева Т.В.			



## Экспликация к поэтажному плану строения

Удельный вес  
Дат изд. 1984 г.

Комментарий

14

И-  
Я

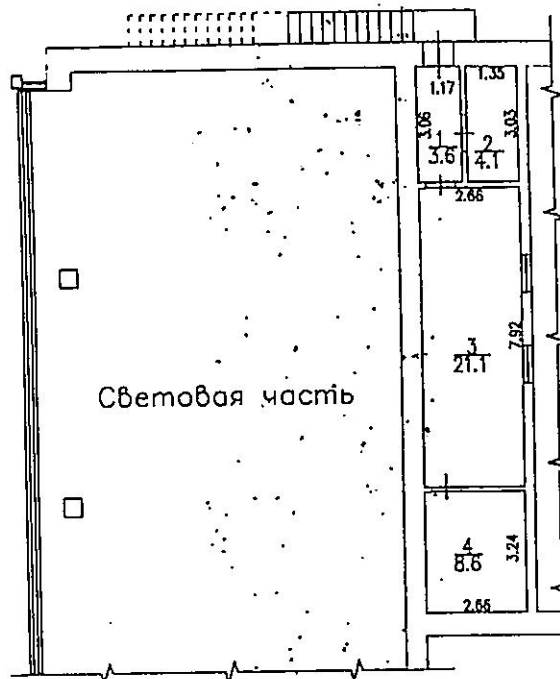
28ая

СБ

Этаж	№	Назначение частей строения	Формула подсчета площади по внутреннему обмеру	Площадь по внутреннему обмеру, кв. м				Итого по этажу
				Культурно-просветительная	Общественно-деловая	Жилая	Прочая	
Подвал	1	Лестничная клетка		15,5			15,5	2,80
	2	Подсобная		13,0			13,0	2,80
	3	Венткамера		45,5			45,5	2,80
	4	Коридор		31,6			31,6	2,80
	5	Кладовая		9,4			9,4	2,80
	6	Кладовая		12,9			12,9	2,80
	7	Суфлерная		1,1			1,1	2,80
	8	Подсобная		21,0			21,0	2,80
	9	Подсобная		27,5			27,5	2,80
	10	Щитовая		30,0			30,0	2,80
	11	Венткамера		4,1			4,1	2,80
	12	Венткамера		4,5			4,5	2,80
	13	Коридор		3,9			3,9	2,80
	14	Подсобная		1,4			1,4	2,80
	15	Коридор		12,6			12,6	2,80
	16	Кладовая		22,3			22,3	2,80
		<b>Итого по подвалу</b>		<b>256,3</b>		<b>256,3</b>		
1	1	Тамбур		5,6			5,6	2,39
	2	Тамбур		9,5			9,5	2,39
	3	Холл	148,0				148,0	2,39
	4	Гардеробная		52,0			52,0	2,39
	5	Коридор		50,7			50,7	2,39
	6	Фотолаборатория	5,1				5,1	2,39
	7	Кладовая		20,3			20,3	2,39
	8	Кладовая		17,3			17,3	2,39
	9	Коридор		8,8			8,8	2,39
	10	Тамбур		3,2			3,2	2,39
	11	Лестничная клетка		15,8			15,8	2,39
	12	Билетный зал	50,2				50,2	2,39
	13	Кабинет	18,3				18,3	2,39
	14	Кабинет	14,3				14,3	2,39
	15	Туалет		12,8			12,8	2,39
	16	Туалет		13,8			13,8	2,39
	17	Лестничная клетка		18,8			18,8	2,39
		<b>Итого по первому этажу</b>	<b>235,9</b>	<b>228,6</b>		<b>464,5</b>		
2	1	Лестничная клетка		15,5			15,5	3,41
	2	Холл	188,8				188,8	3,41
	3	Зрительный зал	424,1				424,1	8,19
	4	Подсобная		23,1			23,1	3,41
	5	Зал	71,1				71,1	3,41
	6	Лестничная клетка		16,2			16,2	3,41
	7	Кабинет	15,1				15,1	3,41
	8	Коридор		36,9			36,9	3,41
	9	Кабинет	35,1				35,1	3,41
	10	Кабинет	17,6				17,6	3,41
	11	Кабинет	17,0				17,0	3,41
	12	Подсобная		11,6			11,6	3,41
		<b>Итого по 2 этажу</b>	<b>768,8</b>	<b>103,3</b>		<b>872,1</b>		
Антресольный этаж	1	Коридор		3,6			3,6	2,70
	2	Подсобная		4,1			4,1	2,70
	3	Книгобиблиотечная	21,1				21,1	2,70
	4	Перемоточная	8,6				8,6	2,70
		<b>Итого по антресольному этажу</b>	<b>29,7</b>	<b>7,7</b>		<b>37,4</b>		
		<b>Итого по зданию</b>	<b>1034,4</b>	<b>595,9</b>		<b>1630,3</b>		



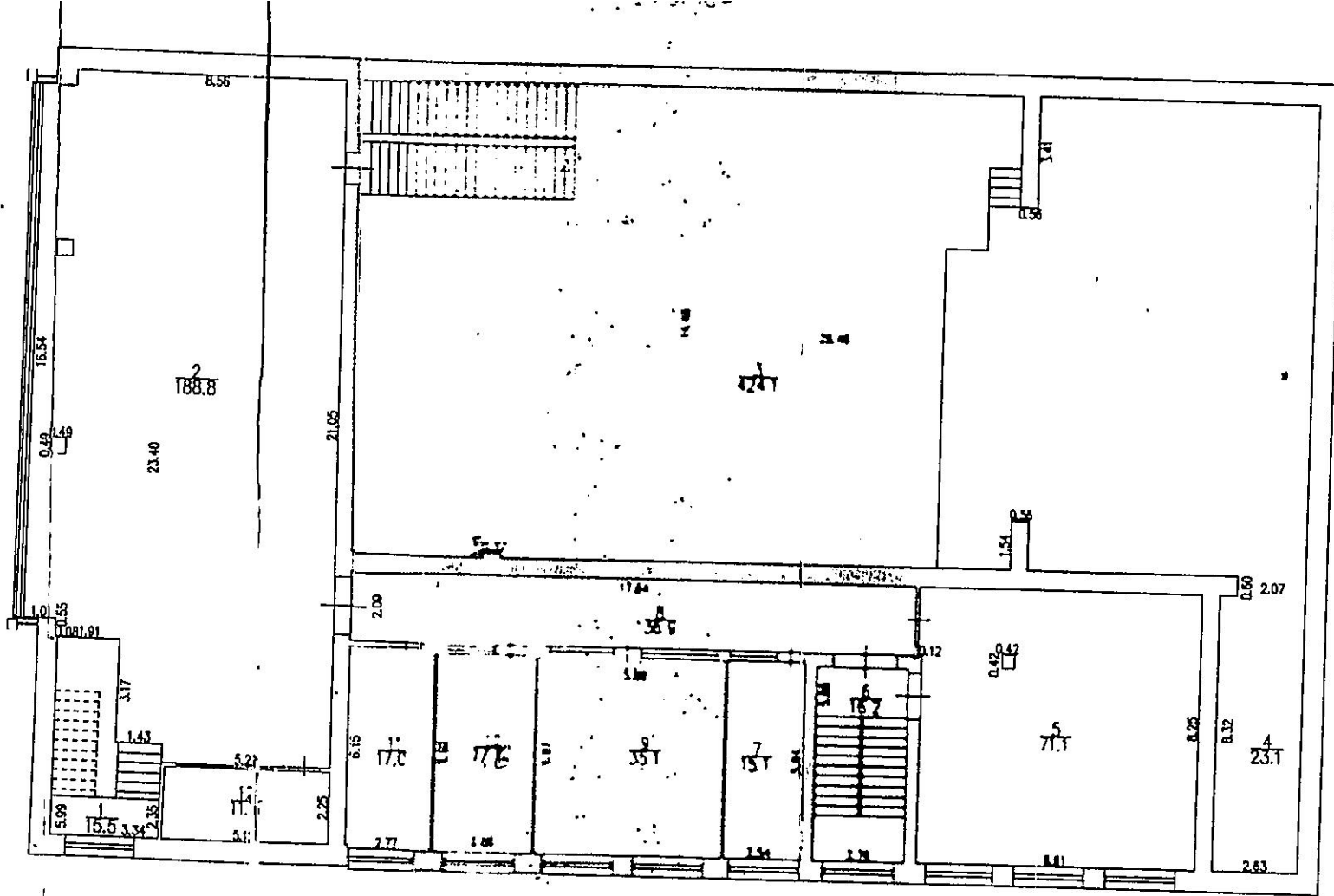
Антресольный этаж



Световая часть

Масштаб

1:200



Чертил для Зварыгин К.  
 Проверил:  
 Принял:  
 Дата 11 января 2006 г.



1:200

